

# Bottin.



## Soutien à domicile MRC Joliette

Plusieurs organismes à but non lucratif existent dans la MRC Joliette et dans la région de Lanaudière pour :

Les personnes en perte d'autonomie,  
malades et/ou en fin de vie

Les personnes handicapées

Les aidants naturels

- Services de santé et services sociaux
- Lignes d'écoute | service de surveillance
- Repas à domicile | aide domestique
- Entraide | support | information
- Activités sociales et de loisirs
- Transport adapté | transport et accompagnement
- Répît | gardiennage | hébergement

### Services de santé et services sociaux

**Centre de Jour de la MRC de Joliette** 450 755-2111 #2519  
Activités de groupe ou individuelle en matière de prévention et de promotion de la santé, maintien des acquis, adaptation et réadaptation et, répît aux proches aidants

**Centre de réadaptation La Myriade** 450 753-9600  
Services spécialisés d'adaptation et de réadaptation pour les personnes vivant avec une déficience intellectuelle, les enfants (0 à 12 ans) présentant un trouble envahissant du développement et les adultes (18 et +) aux prises avec un trouble mental grave

**Centre de réadaptation Le Bouclier** 450 755-2741  
Service de réadaptation et d'adaptation pour les personnes ayant une déficience physique et sensorielle et réparation de fauteuils roulants

**CLSC Joliette** 450 755-2111 #2519  
Soins d'hygiène corporelle, soins infirmiers, ergothérapie, physiothérapie, inhalothérapie, service social et prêt d'équipements

**Coopérative de solidarité et de soutien à domicile** 450 755-4854  
Aide à la vie quotidienne et coiffure à domicile.  
ex: Soins d'hygiène corporelle, aide au lever et au coucher, service de coiffure/barbe etc.

**Info-Santé (24 h / 7 jours)** 811

### Lignes écoute - Service de surveillance

**Aide Abus Aînés** 1 888 489-2287

**Centre de prévention du suicide** 1 866 277-3553  
Ligne téléphonique confidentielle spécialisée en intervention de crise suicidaire et en prévention

**Programme P.A.I.R.** 450 756-2005  
Un appel quotidien pour s'assurer que tout va bien

**Tel-Aînés** 1 877 353-2460  
Service d'écoute pour les aînés et leurs proches 10h00 à 22h00, 7 jours/sem.

**Info-aidant** 1-855-5LAPPUI  
Service téléphonique professionnel d'écoute, de soutien et de référence adapté aux besoins des proches aidants

### Repas à domicile - Aide domestique

**Centre d'action bénévole Émilie-Gamelin** 450 756-2005  
Popote roulante : livraison de repas chauds 5 midis par semaine

**Coopérative de solidarité en soutien à domicile** 450 755-4854  
Entretien ménager léger et lourd, préparation de repas sans diète. Subventions disponibles.

### Entraide - Support/Information

**A.Q.D.R. de Joliette** 450 760-9105  
Association québécoise de défense des droits des personnes retraitées et pré-retraitées, activités mensuelles d'information

**A.Q.D.R. de Sainte-Mélanie** 450 883-6760  
Défense des droits, activités mensuelles d'information et formation, visites et téléphones d'amitié, transport - accompagnement pour soins médicaux

**Association de parents d'enfant trisomique - 21 Lanaudière** 450 477-4116  
Ateliers de stimulation, entraide, information, joujouthèque

**Association des diabétiques** 450 759-8222, poste 2231  
Documentation, conférences, groupe de soutien, etc..

**Association des personnes handicapées physiques et sensorielles secteur Joliette** 450 759-3322  
Défense de droits, service de références et d'obtention de services, café-rencontre pour les aidants

**Association des Sourds de Lanaudière ATS/Voix** 450 752-1426  
Ateliers d'information

**Association régionale de fibromyalgie de Lanaudière** 450 755-1184  
Information, conférences et rencontres d'échanges mensuelles

**Association Sclérose en Plaques de Lanaudière** 450 753-5545  
Information-référence, aide matérielle, soutien civique et aux proches

**Association Spécial Spatial** 450 754-4966  
Activités Loisirs et Sportives pour familles ayant un ou des enfants différents dans la région de Lanaudière

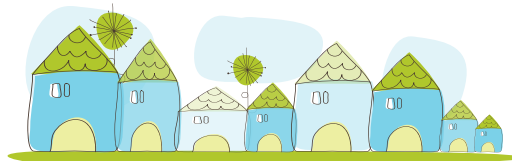
**Aux Couleurs de la Vie Lanaudière** 450 752-4436  
Accueil, support et accompagnement dans la maladie, la perte, la mort et le deuil - café-ressource, conférences, formation aux aidants

**Cancer-Aide Lanaudière** 450 756-0869  
«Rencontres d'échanges mensuelles pour les personnes atteintes du cancer et leur proches, «soutien téléphonique».

**Centre d'action bénévole Émilie-Gamelin** 450 756-2005  
Écoute, information, accompagnement vers les services, soutien communautaire pour les aînés vivant en HLM et résidences communautaires

## Entraide - Support/Information (suite)

- DIRA Joliette** 450-867-3561  
Information référence, accompagnement pour les personnes âgées de 50 ans et + qui osent dénoncer la violence.
- Dysphasie Lanaudière** 450 474-8870 ou 1 877 753-9003  
Information références, conférences, formations, activités loisirs en famille, camp répit. Groupe d'entraide pour ados et jeunes adultes dysphasiques.
- Mouvement Personnes d'abord de Joliette** 450 755-4171  
Défense de droit pour et par la personne vivant avec une déficience intellectuelle, accompagnement, conférence, formation, rencontre et support.
- O.P.H.Q.**  
(Office des personnes handicapées du Québec) 1 888 371-6926  
Promotion des intérêts, information, référence et accompagnement
- Parrainage civique Lanaudière** 450 834-1728  
- Accompagnement individualisé dans la communauté et qui favorise la participation sociale  
- Jumelage entre personnes vivant avec une incapacité et un bénévole
- Réseau FADOQ-Région Lanaudière** 450 759-7422  
Organisme représentant les personnes de 50 ans et plus
- Service régional d'interprétariat de Lanaudière** 450 759-7966  
Service d'interprètes pour les personnes sourdes qui connaissent le langage des signes
- Société de l'autisme de Lanaudière** 450 759-9788  
Information, écoute, conférence, café-rencontre et sorties
- Société Alzheimer de Lanaudière** 450 759-3057  
Groupes d'échange pour les proches et pour les personnes atteintes, information, soutien téléphonique, formation, conférence
- Société canadienne du cancer - Région Laval, Basses-Laurentides, Lanaudière** 450 973-6668  
Aide matérielle pour prothèse capillaire, perruques, prothèse mammaire temporaire
- Soutien communautaire en logement social** 450 756-2005  
Information, référence, visites d'amitié, accompagnement vers les services, pour les locataires âgés de HLM et résidence communautaire
- Vieillir dans sa communauté rurale** 450 759-2237, poste 28  
Information, référence pour les aînés en milieu rural
- Carrefour d'information pour aînés (CAB Émilie-Gamelin)** 450 756-2005  
Service d'aide et de référence, aide pour compléter des formulaires



## Activités sociales et de loisirs

- Association des personnes handicapées physiques et sensorielles secteur Joliette** 450 759-3322  
Activités de loisirs, ateliers, activités d'intégration sociale et service de références et d'obtention de services
- Association des Sourds de Lanaudière ATS/Voix** 450 752-1426  
Activités de loisirs, cours de LSQ (langue des signes québécoise)
- Association sclérose en plaques de Lanaudière** 450 753-5545  
Activités sociales et de loisirs, café-rencontre
- Association un cœur pour tous de Lanaudière** 450 760-3039  
Activités de loisirs et mise en forme, déjeuner-partage pour les personnes cardiaques et leur conjoint
- Entraide pour la déficience intellectuelle du Joliette Métropolitain** 450 759-9621  
Services de jour, activités de soir et de fin de semaine pour les personnes vivant avec une déficience intellectuelle

## Transport adapté - Transport et accompagnement

- AQDR Ste-Mélanie** 450 883-6760  
Transport et accompagnement médical
- Centre d'action bénévole Émilie-Gamelin** 450 756-2005  
Transport et accompagnement médical
- Coopérative de solidarité et de soutien à domicile** 450 755-4854  
Aide et accompagnement aux courses et approvisionnement (épicerie, médecin, banque, etc.) Subventions disponibles
- Les Amis des Aînés de Lanaudière** 450 754-2348  
Accompagnement médical, transport commission et autres motifs
- Regroupement des usagers du transport adapté de Lanaudière** 450 755-2221  
Information, promotion et défense de droits des usagers du transport adapté
- Transport adapté Joliette-métropolitain** 450 759-8931  
Transport adapté pour les personnes à mobilité réduite et transport collectif pour toute la population en milieu rural par minibus et taxi.

## Répit - Gardiennage - Hébergement

- Ateliers éducatifs Les Petits Mousseux** 450 759-3327  
Atelier de stimulation précoce pour enfants de 3 à 5 ans qui présentent un retard dans leur développement
- Baluchon Alzheimer** 514 762-2667  
- Répit à domicile pour personnes atteintes de la maladie d'Alzheimer  
- Période de minimum quatre jours à maximum sept jours. Référence du CLSC demandée
- Coopérative de solidarité et de soutien à domicile** 450 755-4854  
Services de présence-surveillance pour proches aidants vivant avec une personne ayant des problèmes cognitifs ou physiques
- La Maison Clémentine** 450 755-2591  
Maison de répit pour personnes âgées de moins de 65 ans ayant une déficience intellectuelle ou physique, ainsi que traumatisé crânien et autisme
- Les Maisons d'à côté de Lanaudière** 450 753-5444  
Hébergement pour personnes vivant avec une déficience physique.
- Les Répits de Gaby** 1 866 753-3914  
Répit aux familles comptant une personne autistes ou TED de 5 à 21 ans
- Maison Mémoire du Cœur** 450 760-3345 #222  
Hébergement de personnes vivant avec la maladie d'Alzheimer ou autres problèmes cognitifs
- Pour Souffler à Tête Reposée** 450 836-2020  
Banque de gardiens-nes pour aider les proches de personnes vivant avec une déficience
- Répit «Au cœur de l'Être» pour info** 450 760-3345, poste 300  
**pour admission** 450 755-2111, poste 2519  
Répit-gardiennage en milieu spécialisé pour les personnes ayant la maladie d'Alzheimer ou autres problèmes cognitifs
- Société Alzheimer de Lanaudière** 450 759-3057  
Programme Répit Accompagnement Stimulation : accompagnement et stimulation offert à la personne atteinte combiné à un répit pour la personne aidante.

Bottin réalisé par: Table de soutien à domicile  
De la MRC de Joliette

Décembre 2012